



MINISTERO DELLE FINANZE
DIREZIONE GENERALE DEL CATASTO E DEI SERVIZI TECNICI ERARIALI
NUOVO CATASTO EDILIZIO URBANO

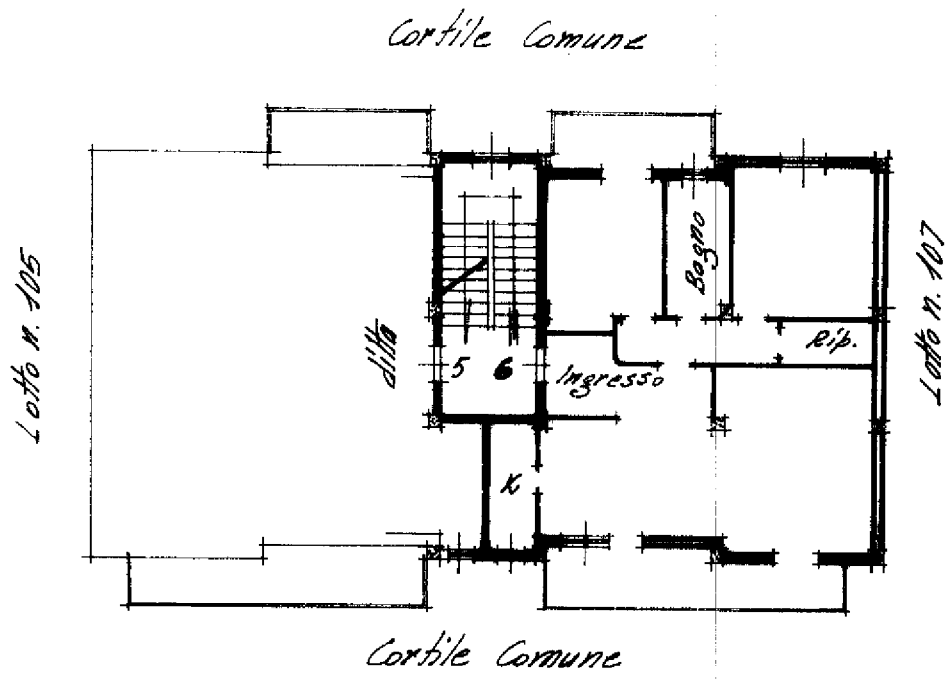
MOD. B (Nuovo Catasto Edilizio Urbano)

Lire
150

(R. DECRETO-LEGGE 13 APRILE 1939, N. 652)

Planimetria dell'immobile situato nel Comune di S. FERDINANDO P. Via Nuova P.R.G. 1° P.E.E.P. lotto 106
Ditta MONGELLI ANTONIO & C. S.a.s. FOGGIA prop. per il fabbricato. Comune di S. FERDINANDO P.
Allegata alla dichiarazione presentata all'Ufficio Tecnico Erariale di FOGGIA - concedente per il suolo -

PIANO SECONDO int. 6
h = m. 2.70



STRALCIO PLANIMETRICO
F.º 8 1:2.000

